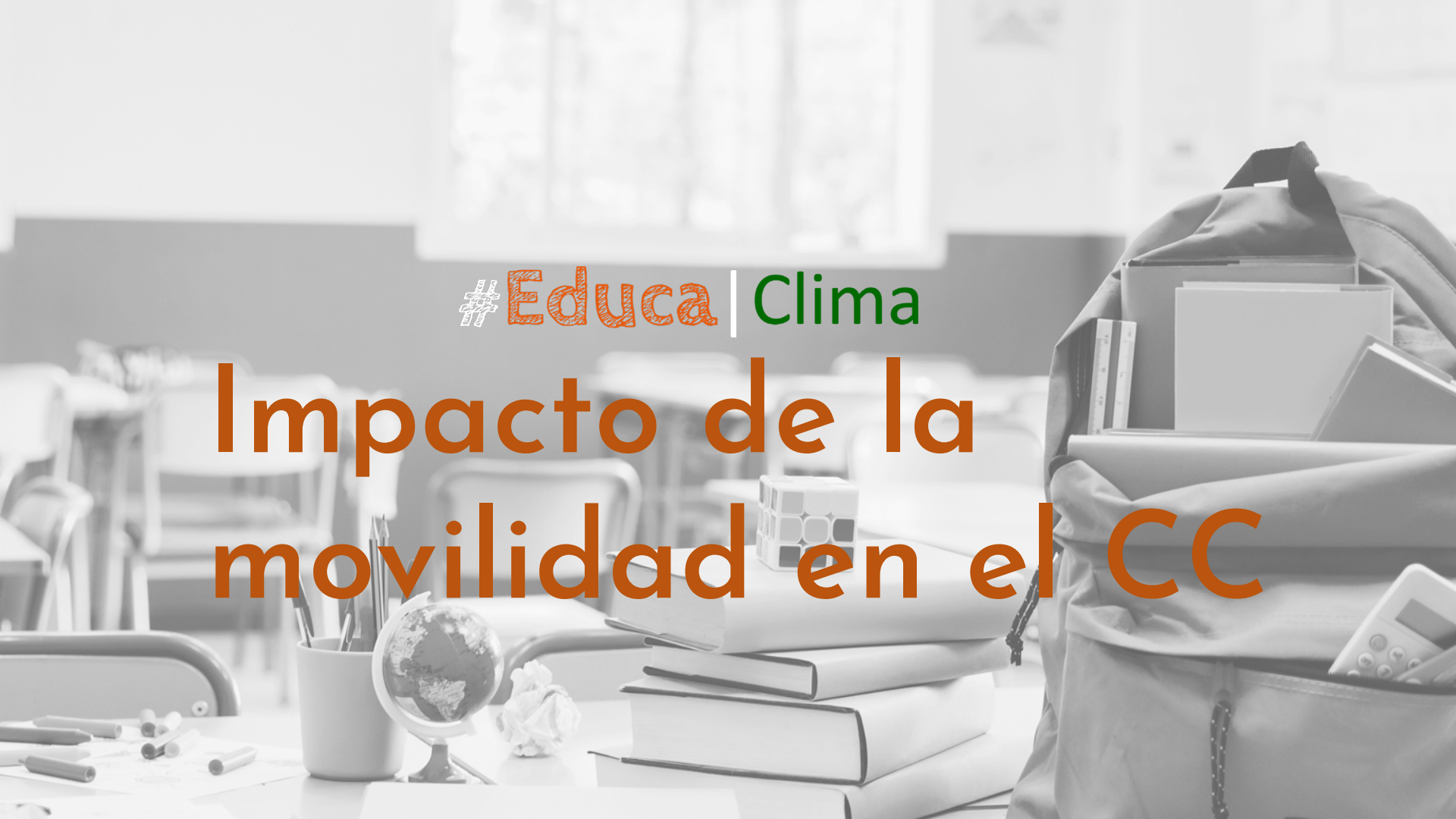


#Educa | Clima

Impacto de la movilidad en el CC





OBJETIVOS DE APRENDIZAJE

ODS 13 “ACCIÓN POR EL CLIMA”



ODS 11 “CIUDADES Y COMUNIDADES SOSTENIBLES”





Objetivos

El alumnado se familiariza con diferentes modos de transporte y evalúa el impacto medioambiental de cada uno de ellos.

El alumnado se familiariza con el concepto de calidad del aire, movilidad sostenible y accesibilidad.

El alumnado es capaz de contextualizar sus necesidades dentro de las necesidades de ecosistemas circundantes más amplios, tanto a nivel local como mundial, para asentamientos humanos más sostenibles.



Vamos a trabajar...

¿Qué se entiende por movilidad?

¿Cómo afecta la movilidad al cambio climático?

Problemas de la movilidad y su repercusión.

¿Qué opciones existen para mejorar la situación?

¿QUÉ SE ENTIENDE POR MOVILIDAD?

Urbana

Inter-urbana

Larga Distancia





¿AFECTAN POR IGUAL
LOS DIFERENTES
MEDIOS
DE TRANSPORTE?



transporte	Km. por trayecto	nº veces	cada...	Kg. CO2 al año
a pie	10	2	día	0
metro, tren, tranvia	10	2	día	182,5
autobus	10	2	día	452,6
moto			día	0
coche			día	0
avion			día	0
a pie			día	0

635,1 kilos

(0,6 toneladas) de CO₂ al año

Calcular

Reiniciar



¿Por y para qué nos desplazamos?

Think pair share

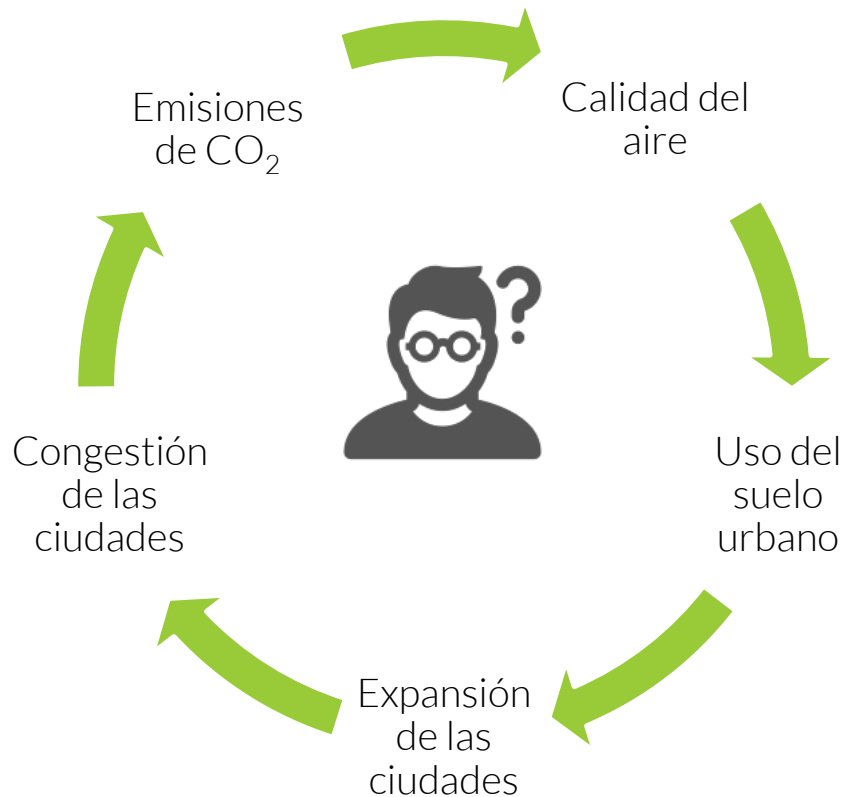
Relaciona “movilidad” con “accesibilidad”

La accesibilidad es el objetivo que persigue la movilidad, a través de los medios de transporte.

MOVILIDAD \neq ACCESIBILIDAD

¿A mayor movilidad mayor accesibilidad? NO

¿QUÉ PROBLEMAS DE MOVILIDAD PRESENTAN NUESTRAS CIUDADES?





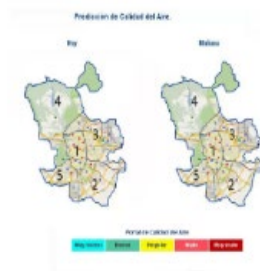
El tráfico en la ciudad de los Ángeles, California EL PAÍS

Que el aire de Los Angeles es uno de los peores del mundo, en numerosas ocasiones incluso el peor de Estados Unidos, no es nada nuevo. La ciudad californiana conocida por el sol, las palmeras, la magia de Hollywood y la cultura del automóvil también dio a conocer la palabra *smog* antes incluso de que se empezara a hablar de la contaminación ambiental.

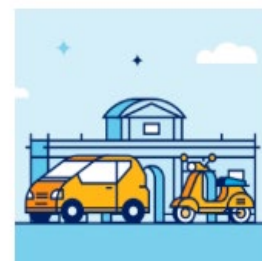
Calidad del Aire y Control Acústico



Consulta de datos
Acceso a los datos en tiempo real y datos históricos, informes diarios, horarios, gráficas, etc.



Predicción
Índices de la Calidad del Aire para hoy y mañana.

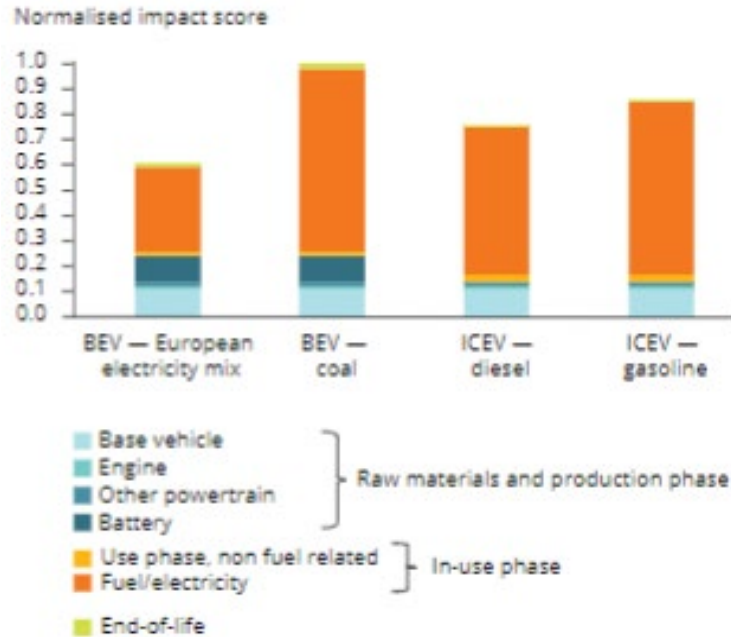


Protocolos de actuación para episodios de contaminación



La movilidad eléctrica ELECTROMOVILIDAD

Los vehículos eléctricos no emiten emisiones durante su uso por tanto tienen un beneficio muy importante en la reducción de emisiones de CO₂ y, concretamente, en mejorar la calidad del aire de las ciudades.



Por movilidad eléctrica se entienden no solo coches sino también autobuses, furgonetas, trenes, bicicletas, patinetes, motos, etc.

Con esta variedad se pueden cubrir muchos tipos de transporte y diferentes necesidades de los usuarios.



¿QUÉ OPCIONES EXISTEN PARA MEJORAR LA SITUACIÓN?

BUENAS PRÁCTICAS PARA LA MOVILIDAD SOSTENIBLE

Disminución del uso del automóvil privado.

Fomento de los transportes públicos no motorizados.

Límites de velocidad más bajos

Medidas sobre el aparcamiento y la carga y descarga

Promoción de vehículos limpios

Uso de la bicicleta y fomento de la peatonalidad.

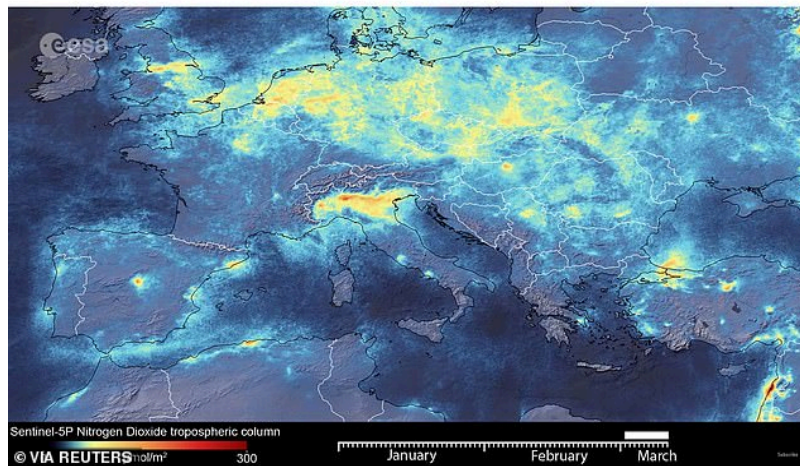
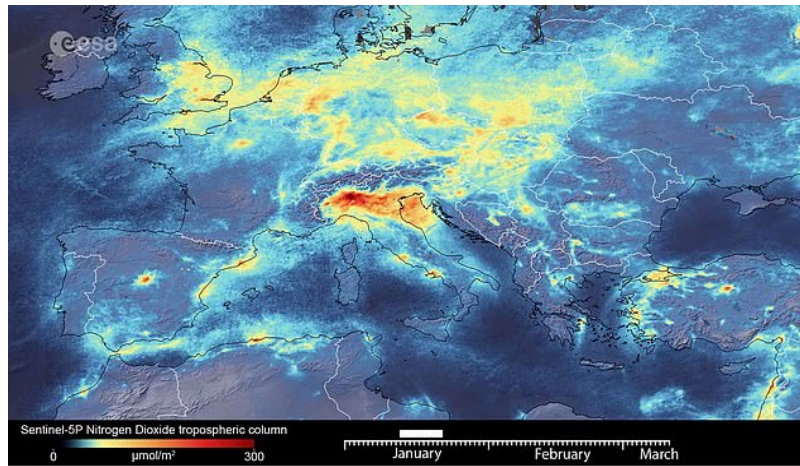
Visualiza el



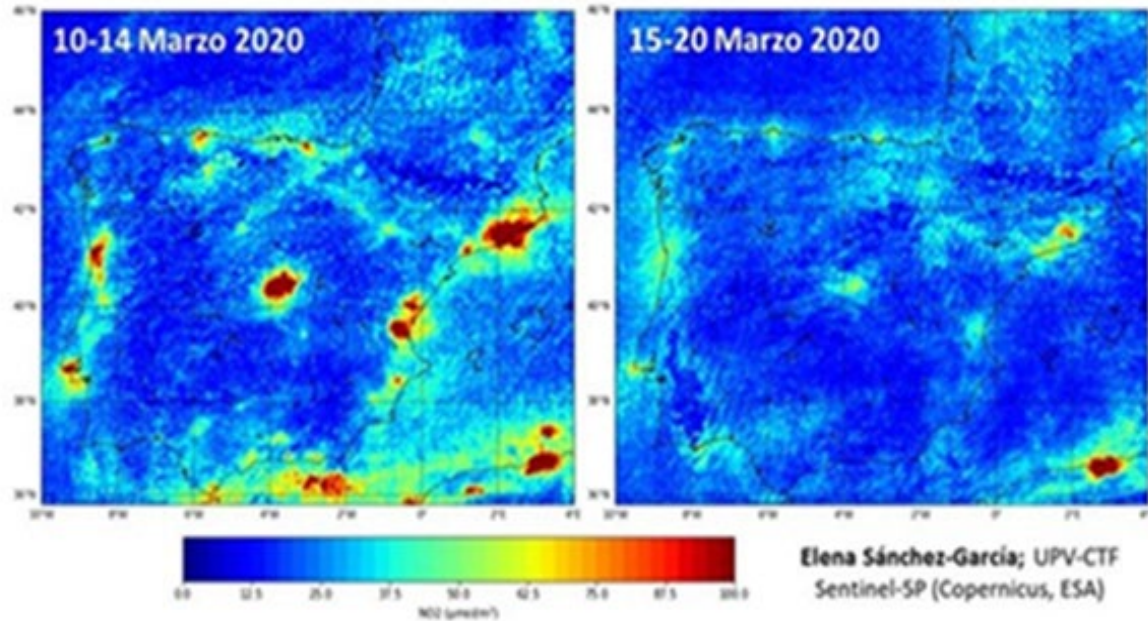


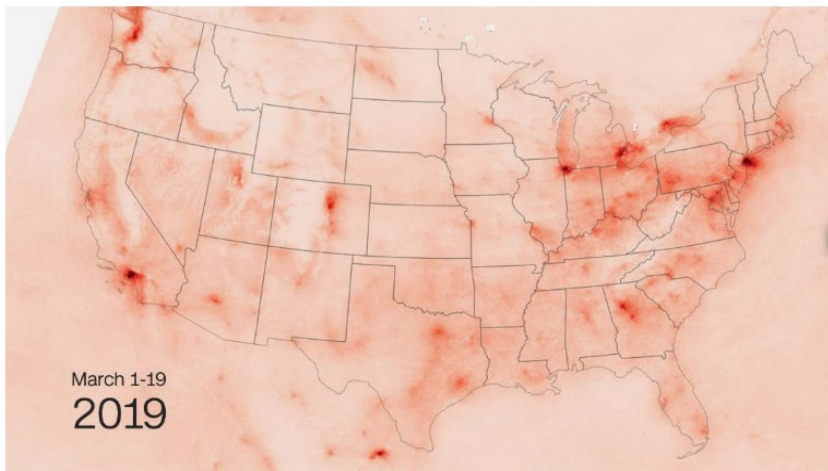
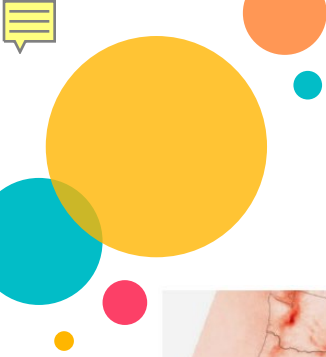
**MOVILIDAD
SOSTENIBLE**

**LA CONTAMINACIÓN Y
EL COVID-19**

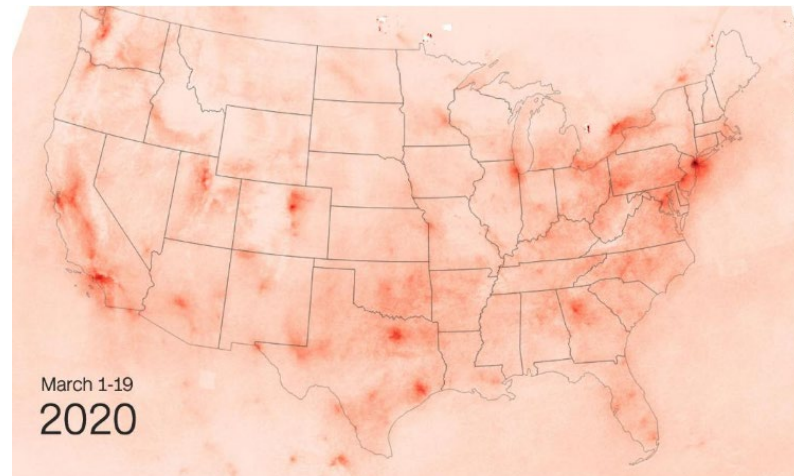


Datos de satélite confirman una disminución en las emisiones de dióxido de nitrógeno durante COVID-19 pandemia en España





SENTINEL-5P SATELLITE DATA
PROCESSED BY DESCARTES LABS



SENTINEL-5P SATELLITE DATA
PROCESSED BY DESCARTES LABS

